



HENG FENG

CHANGSHA HENGFENG
SUPERHARD
MATERIALS CO., LTD.

We sincerely look forward to establishing long-term cooperation with you to achieve a win-win situation!
¡Esperamos sinceramente crear una colaboración con usted a largo plazo para lograr una situación donde todos ganamos!

A COMPANY PROFILE
A PERFIL DE LA COMPAÑÍA



Changsha Hengfeng Superhard Materials Co.,Ltd.
founded in 2008,
which is a company specialized in
manufacturing industrial synthetic diamond powder.
Changsha Hengfeng Superhard Materials Co., Ltd.
fundada en 2008,
es una compañía especializada en la
fabricación de polvo de diamante sintético industrial.

The main products are: monocrystalline, micron, resin diamond, RVD, CBN, PCD.
Los principales productos son: monocristalinos, micrones, diamantes de resina, RVD, CBN,
PCD.

We have our own factory with an experienced team in R&D department
which is concentrate
on developing new products for the market demand.
A strict quality control system was established which aim at the maximum
customer satisfaction.

Tenemos nuestra propia fábrica con un equipo experimentado en el departamento de I + D.
El cual está enfocado
en el desarrollo de nuevos productos para la demanda del mercado.
Se ha establecido un sistema de control de calidad estricto que busca la máxima
satisfacción del cliente.

Committing to research, develop and innovate of superhard materials and products, and strive to
make due contributions to the development of this industry.
Estamos comprometidos a investigar, desarrollar e innovar materiales y productos súper duros,
y a esforzarnos por hacer las debidas contribuciones al desarrollo de esta industria.

We sincerely looking forward to cooperating with you.
Sinceramente esperamos colaborar con usted.

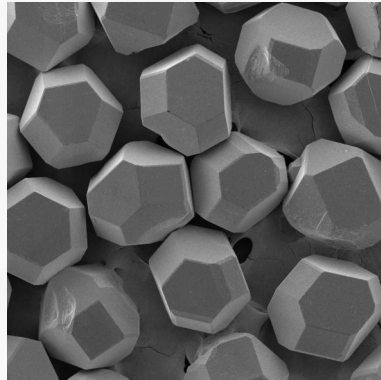
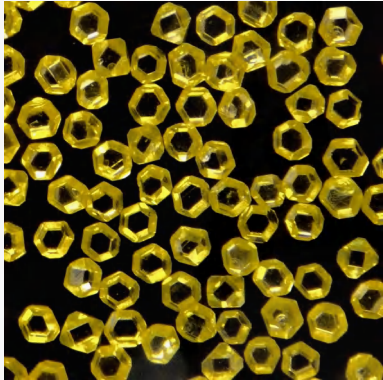
B PRODUCTS INTRODUCTION
B INTRODUCCIÓN A LOS PRODUCTOS

HengFeng 1200 Diamond Series

HFD1200 series is designed for sawing and drilling application mainly.

Serie de Diamantes HengFeng 1200

La serie HFD1200 está diseñada principalmente para aplicarse en aserrado y taladrado.



HFD1290

Perfect selected cubo-octahedral crystalline shape.
Outstanding diaphaneity
and strength with high thermal stability.
It's suitable for high hardness stone, reinforced concrete and core bits.

Forma cubo-octaédrica seleccionada cristalina perfecta.
Transparencia excepcional
y resistencia con alta estabilidad térmica.
Adecuado para piedra de alta dureza, hormigón reforzado y brocas.

HFD1280

Controlled cubo-octahedral crystalline shape,
high diaphaneity, strength and thermal stability.
Good choice for mining, drilling,
cutting which work with high load.

Forma cristalina cubo-octaédrica controlada,
Alta transparencia, resistencia y estabilidad térmica.
Buena opción para la minería, la perforación,
El corte que trabaja con carga alta.

HFD1260

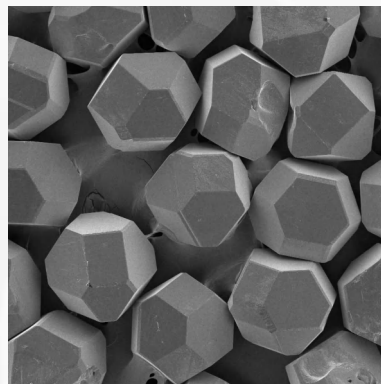
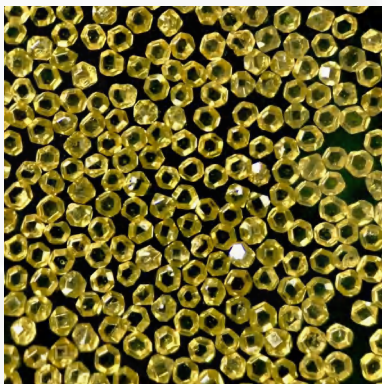
Complete crystalline shape, low impurities inside.
Good strength and thermal stability.
Suitable for circular saw, gang saw,
core bits with medium-high load.

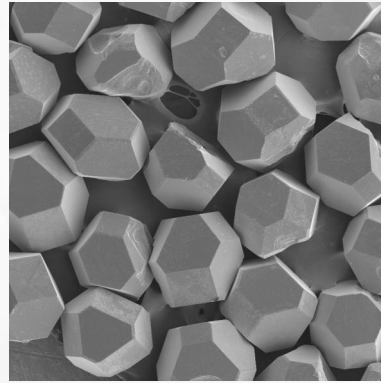
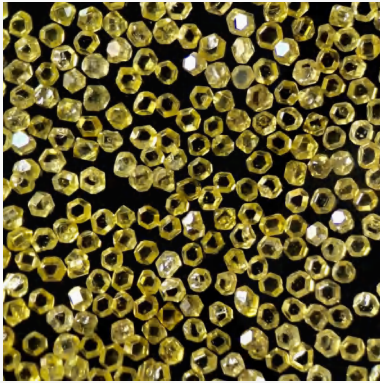
Forma cristalina completa, bajas impurezas en el interior.
Buena resistencia y estabilidad térmica.
Adecuado para sierra circular, sierra de banda,
Brocas con carga media-alta.

HFD1240

Comparatively regular crystalline shape.
Medium impact strength and thermal stability.
Good for circular saw and free-cutting tools with medium load,
and grinding wheels.

Forma cristalina comparativamente regular.
Resistencia al impacto y estabilidad térmica media.
Bueno para sierras circulares y herramientas de corte libre con carga media y rueda de molienda.





HFD1230

Combination of different crystalline shape, medium strength with medium friability.

Widely be used for grinding wheels and economical choice for cutting tools which work with medium load.

Combinación de diferentes formas cristalinas, resistencia media con friabilidad media.
Se utiliza extensamente para ruedas de molienda y es una opción económica para herramientas de corte que trabajan con carga media.

HFD1220

Angular crystalline shape with good friability.

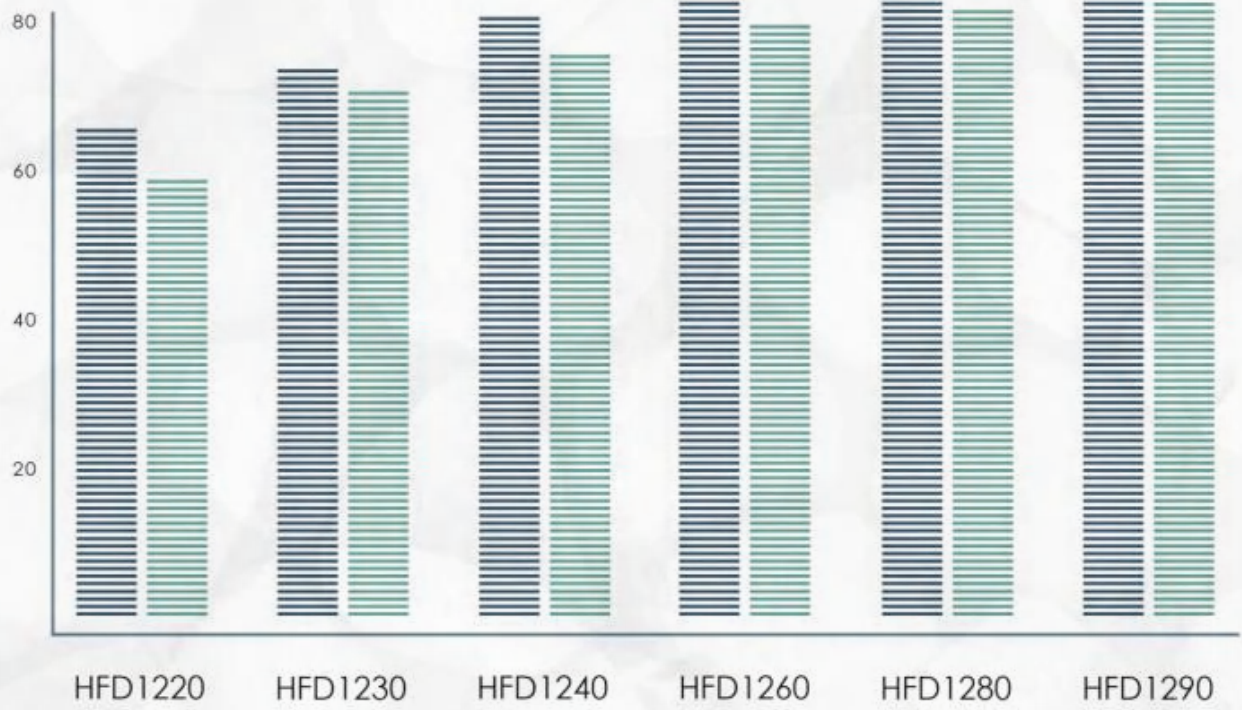
Easily to combine with it's bonding system.

Ideal diamond powder for cutting blades, grinding wheels with low load.

Forma cristalina angular con buena friabilidad.

Fácil de combinar con su sistema de unión.

Polvo de diamante ideal para hojas de corte, ruedas de molienda con carga baja.



Available sizes
Tamaños disponibles

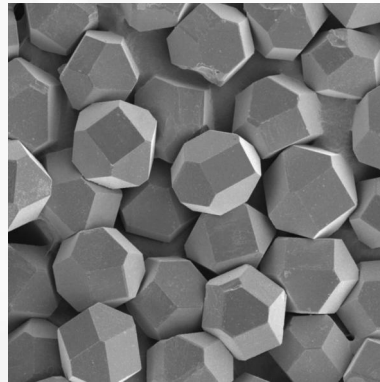
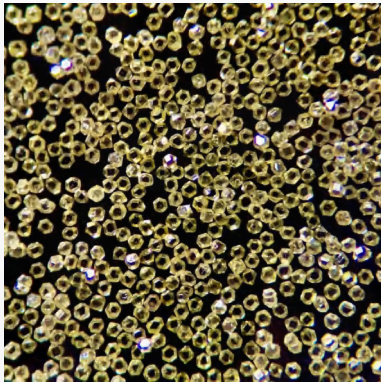
Nota Talla	HFD1290	HFD1280	HFD1260	HFD1240	HFD1230	HFD1220
16/18 (D1180)	*	*	*	*	*	*
18/20 (D1001)	*	*	*	*	*	*
20/25 (D851)	*	*	*	*	*	*
25/30 (D711)	*	*	*	*	*	*
30/35 (D601)	*	*	*	*	*	*
35/40 (D501)	*	*	*	*	*	*
40/45 (D425)	*	*	*	*	*	*
45/50 (D356)	*	*	*	*	*	*
50/60 (D301)	*	*	*	*	*	*
60/70 (D251)	*	*	*	*	*	*
70/80 (D213)	*	*	*	*	*	*

HengFeng 3200 Diamond Series

HFD3200 series is designed for cutting and grinding application mainly.

Serie de diamantes HengFeng 3200

La serie HFD3200 está diseñada para aplicaciones de corte y molienda principalmente.



HFD3218

Perfect selected cubo-octahedral crystalline shape.
High diaphaneity, high strength and thermal stability.
Mainly used for precious application like electronics and glasses.

Perfecta forma seleccionada cubo-octaédrica cristalina.
Alta transparencia, alta resistencia y estabilidad térmica.
Utilizada principalmente para aplicaciones como electrónicos y vidrios.

HFD3217

Controlled cubo-octahedral crystalline shape.
Superior strength and thermal stability.
Widely be used for ruby, sapphire,
glasses and some other applications have high requirements.

Forma cristalina cubo-octaédrica controlada.
Fuerza y estabilidad térmica superior.
Extensamente utilizado para rubí, zafiro,
vidrios y otras aplicaciones que tienen altos requisitos.

HFD3216

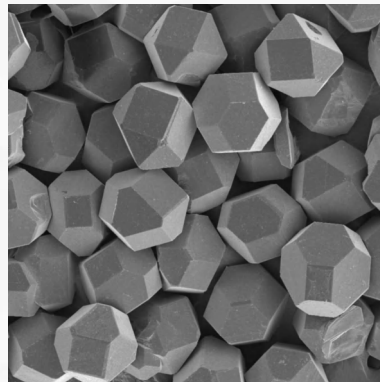
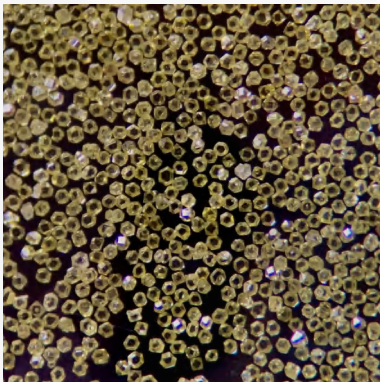
Well-defined crystalline shape, medium strength and thermal stability.
Widely be used in glasses, stone,
ceramics industries and electronics application.

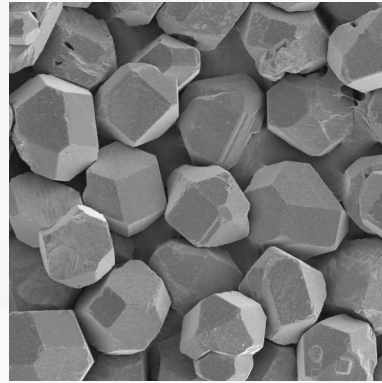
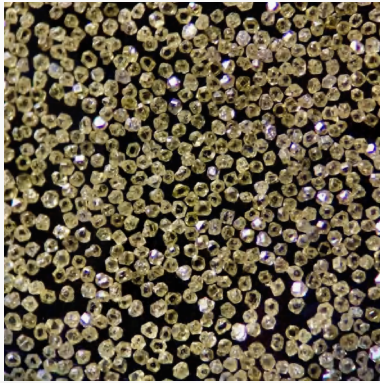
Forma cristalina bien definida, resistencia y estabilidad térmica media.
Extensamente utilizado en vidrios, piedra,
aplicaciones de la industria cerámica y electrónica.

HFD3215

Combination of angular and cubo-octahedral crystalline shape.
Medium strength and thermal stability.
Economical choice for cutting, drilling glasses, ceramics industries.

Combinación de forma cristalina angular y cubo-octaédrica.
Resistencia y estabilidad térmica media. Opción económica para cortar,
taladrar vidrios, industria de la cerámica.





HFD3214

Selected crystalline shape, medium strength.
Widely be used for glasses, gems, electronic application.
Good choice for bevel polishing.

Forma cristalina seleccionada, resistencia media.
Extensamente utilizado para vidrios, gemas, aplicación en electrónica.
Buena opción para el pulido de bisel.

HFD3213

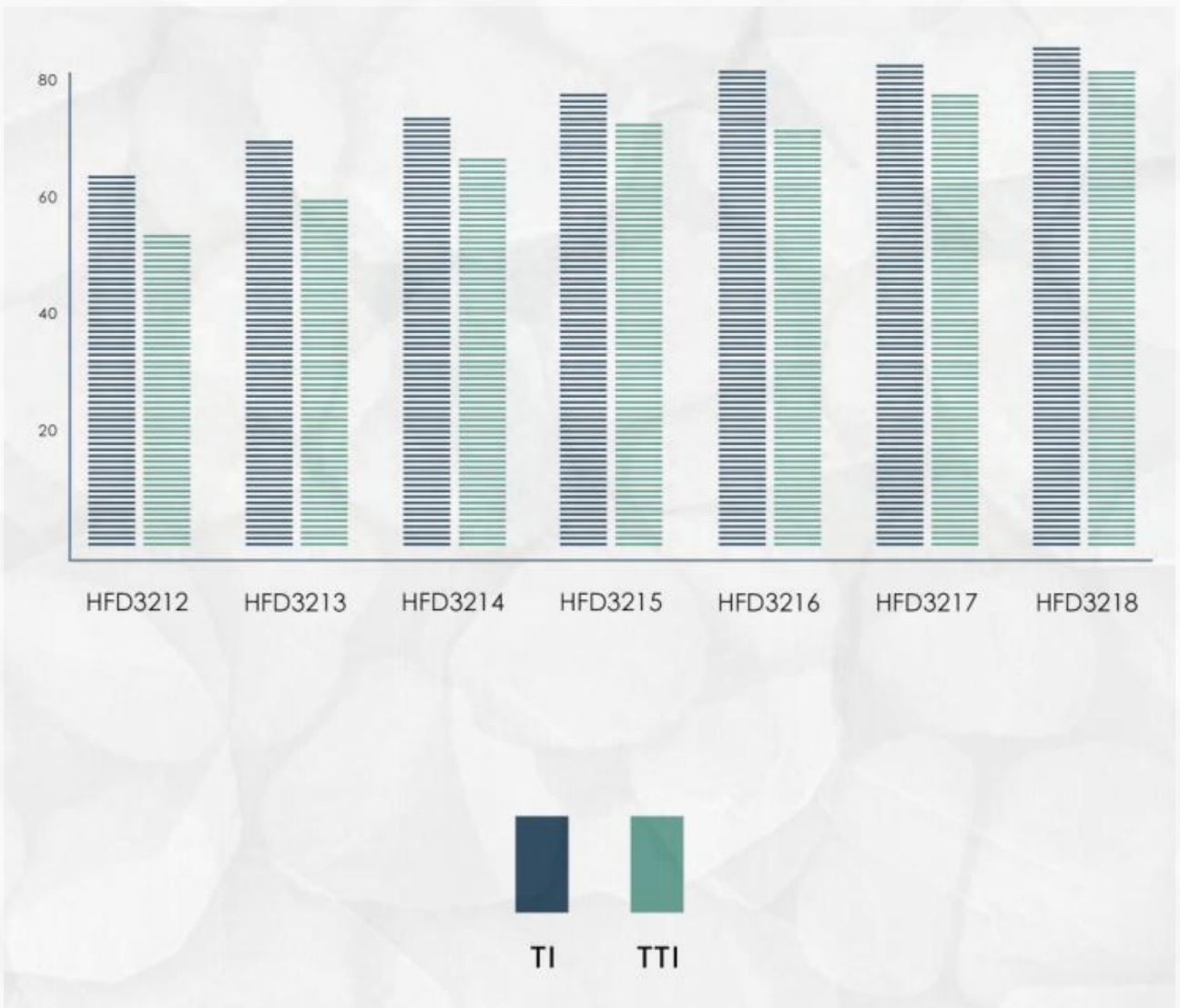
Broader combination of different crystalline shape.
Less strength with medium friability.
Widely be used for hard resin bond system and soft metal bond system.

Amplia combinación de diferentes formas cristalinas.
Menos resistencia con friabilidad media.
Se utiliza extensamente para el sistema de unión de resina dura y el sistema de unión de metal blando.

HFD3212

Incompletely crystalline shape with good friability.
Widely used for resin and vitrified bond tools
with low load like quartz and ferrite grinding.

Forma cristalina incompleta con buena friabilidad.
Extensamente usado para resina y herramientas de unión vitrificadas con baja carga como el cuarzo y la ferrita.



Available sizes
Tamaños disponibles

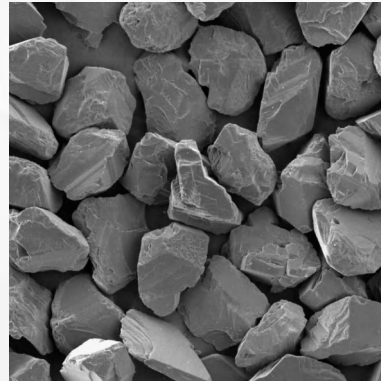
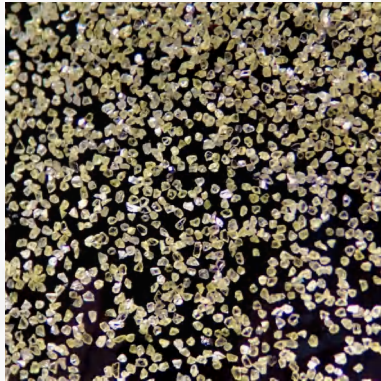
Nota Talla	HFD3218	HFD3217	HFD3216	HFD3215	HFD3214	HFD3213	HFD3212
80/100 (D181)	*	*	*	*	*	*	*
100/120 (D151)	*	*	*	*	*	*	*
120/140 (D126)	*	*	*	*	*	*	*
140/170 (D107)	*	*	*	*	*	*	*
170/200 (D91)	*	*	*	*	*	*	*
200/230 (D76)	*	*	*	*	*	*	*
230/270 (D64)	*	*	*	*	*	*	*
270/325 (D54)	*	*	*	*	*	*	*
325/400 (D46)	*	*	*	*	*	*	*
400/500 (D45)		*	*	*	*	*	*
500/600 (D35)			*	*	*	*	*

HengFeng RVD Series

Economical choice for grinding application mainly for resin and vitrified system. Different shapes and qualities can be customized.

Series HengFeng RVD

Opción económica para aplicaciones de molienda principalmente para resinas y sistemas vitrificados. Se pueden personalizar diferentes formas y calidades.



HFD1211

Crushed diamond with different quality of mono crystalline diamond. There are different choices of shape, angular and regular one. Angular shape products help to increase cutting efficiency while regular shape products help to increase the life and glossiness.

Diamante triturado con diferente calidad de diamante monocristalino. Hay diferentes opciones de forma angular y regular. Los productos de forma angular ayudan a aumentar la eficiencia cortando, mientras que los productos de forma regular ayudan a aumentar la vida y el lustre.

HFD2210

Crushed diamond with good friability diamond. Economical choice for resin bond and vitrified bond application to reduce production cost.

Diamante triturado con buena friabilidad. Opción económica para la aplicación de enlaces de resina y enlaces vitrificados para reducir el costo de producción.

HFD-MPB1

Light green, semi-blocky shape.

The hardest strength Resin Diamond quality.

Widely be used for resin bond system to process tungsten carbide, ceramics which have heavy load and get longer life.

Verde claro, forma de semi-bloque.

Resina de diamante de calidad de mayor resistencia.

Se utiliza extensamente en el sistema de unión de resina para procesar carburo de tungsteno, Cerámicas que tienen carga pesada y duran más.

HFD-MPB2

Dark green, angular shape.

Perfect self-sharpen ability to improve the grinding efficiency.

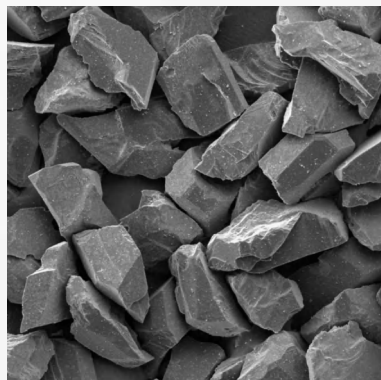
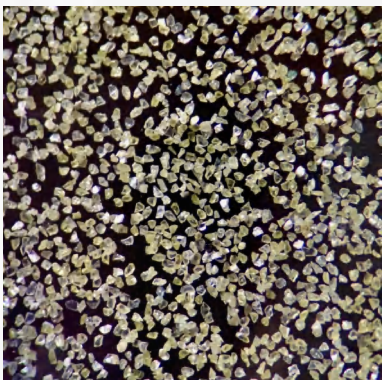
Widely be used for nonferrous materials

like tungsten carbide, stone, ceramic, glasses and other materials.

Verde oscuro, forma angular.

Perfecta capacidad de auto-afilado para mejorar la eficiencia de la molienda.

Extensamente utilizado para materiales no ferrosos como carburo de tungsteno, piedra, cerámica, vidrios y otros materiales.



Available sizes
Tamaños disponibles

Nota Talla	HFD1211	HFD2210	HFDMPB1	HFDMPB2
40/45 (D425)	*			
45/50 (D356)	*			
50/60 (D301)	*	*	*	*
60/70 (D251)	*	*	*	*
70/80 (D213)	*	*	*	*
80/100 (D181)	*	*	*	*
100/120 (D151)	*	*	*	*
120/140 (D126)	*	*	*	*
140/170 (D107)	*	*	*	*
170/200 (D91)	*	*	*	*
200/230 (D76)	*	*	*	*
230/270 (D64)	*	*	*	*
270/325 (D54)	*	*	*	*
325/400 (D46)	*	*	*	*
400/500 (D45)	*	*	*	*
500/600 (D35)	*	*	*	*

HengFeng Micron Diamond Series

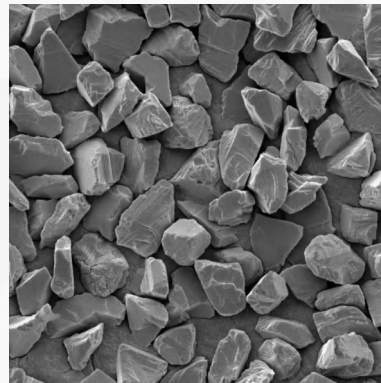
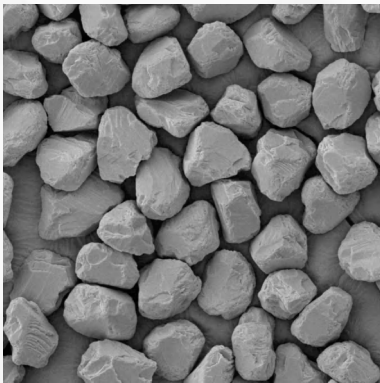
Choosing different raw material and particle size distribution (PSD) is controlled to meet different application requirements.

Selected qualities and special PSD can be customized.

Serie de diamantes HengFeng Micron

Se controla la selección de diferentes materias primas y distribución de tamaño de partículas (PSD) para cumplir con los diferentes requisitos de aplicación.

Pueden personalizarse cualidades seleccionadas y PSD especiales.



HFD-MP30

Select good strength diamond for production, in yellow color.

Blocky shape with excellent PSD, perfect decentrality.

Mainly used for metal bond applications which have high requirements for strength and narrow PSD like diamond wire, PCD and other precious tools.

Escoja diamantes de buena resistencia para la producción, en color amarillo.

Forma cuadrada con excelente PSD, perfecta descentralidad.

Se utiliza principalmente para aplicaciones de unión de metales que tienen altos requisitos de resistencia y PSD estrecho como el alambre de diamante, PCD y otras herramientas preciosas.

HFD-MP20

Semi-blocky shape, with medium strength and thermal stability.

It had good PSD. Mainly be used for resin, vitrified and metal bond system to process tungsten carbide, gems, optical glasses and other materials.

Forma semi-bloque, con resistencia media y estabilidad térmica. Buen PSD.

Se utiliza principalmente para resina, vitrificado y sistema de unión de metal para procesar carburo de tungsteno, gemas, vidrios ópticos y otros materiales.

HFD-MP10

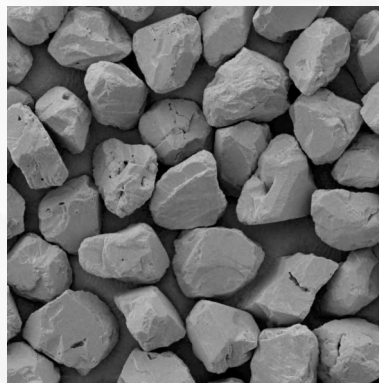
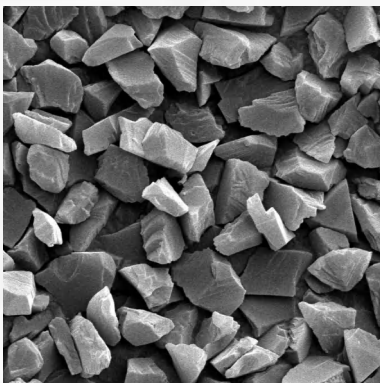
Angular shape, with low strength and thermal stability.
It has standard PSD. Grinding and polishing efficiency are good with good friability.
Mainly be used for resin and vitrified bond to process stone, ceramic, gems and other materials.

Forma angular, con resistencia y estabilidad térmica baja.
Tiene PSD estándar. La eficiencia de molienda y pulido es buena con buena friabilidad
Se utiliza principalmente para la resina y la unión vitrificada para procesar piedra, cerámica, gemas y otros materiales.

HFD-MPBM

Grey to dark color. Semi-blocky shape.
Crushed by resin diamond. It has good self-sharpen ability.
Widely be used for resin bond system to grind and polish stone, tungsten carbide, gems, ferrite and other materials.

Color entre gris a más oscuro. Forma semi-bloque.
Triturado por resina de diamante. Tiene buena capacidad de auto-afilado.
Se utiliza extensamente para el sistema de unión de resina para moler y pulir piedra, carburo de tungsteno, gemas, ferrita y otros materiales.



Available sizes

Tamaños disponibles

Tamaño estándar	Tamaño equivalente	Distribución de tamaño D50(um)	HFD-MP30	HFD-MP20	HFD-MP10	HFD-MPBM
0-0.25	60000#	0.11-0.2	*	*		
0-0.5	30000#	0.20-0.3	*	*		*
0-1	15000#	0.6-0.8	*	*	*	*
0-2	13000#	0.9-1.0	*	*	*	*
1-2	12000#	1.1-1.3	*	*	*	*
1-3	10000#	1.6-1.8	*	*	*	*
2-4	6000#	2.6-3.0	*	*	*	*
3-6	4000#	3.5-4.2	*	*	*	*
4-8	3000#	5.0-6.0	*	*	*	*
5-10	2000#	6.5-7.3	*	*	*	*
6-12	1800#	7.3-8.3	*	*	*	*
7-14	1500#	9.1-10.5	*	*	*	*
8-16	1300#	10.0-12.0	*	*	*	*
10-20	1200#	12.5-15.0	*	*	*	*
12-22	1000#	15.0-17.0	*	*	*	*
15-25	800#	18.0-20.0	*	*	*	*
20-30	700#	20.0-23.0	*	*	*	*
22-36	600#	23.0-26.0	*	*	*	*
20-40	500#	26.0-29.0	*	*	*	*
30-40	450#	29.0-32.0	*	*	*	*
35-45	400#	32.0-36.0	*	*	*	*

*Special PSD can be customized with your requirements.

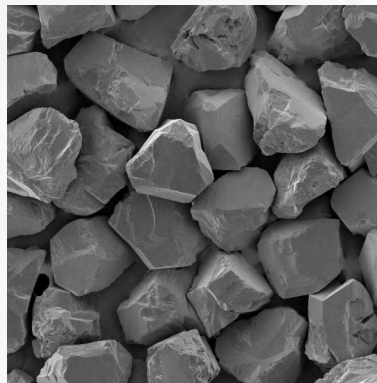
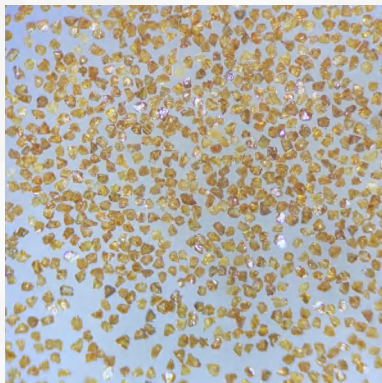
* PSD especial se puede personalizar con sus requisitos.

HengFeng CBN Series

CBN as a superhard material and better thermal stability material than diamond powder, it's widely used for high temperature environment and processing ferrous materials.

Series HengFeng CBN

CBN como material súper duro y mejor estabilidad térmica que el polvo de diamante, es extensamente usado para entornos de alta temperatura y procesamiento de materiales ferrosos.



HFD-C60

Golden color, with regular shape and good diaphaneity.

Outstanding strength and thermal stability among CBN series.

Widely be used in metal bond systems and electroplated application.

The quality of CBN can help tools with excellent cutting, grinding efficiency and life.

Color dorado, con forma regular y buena transparencia.

Excelente resistencia y estabilidad térmica entre las series CBN.

Se utiliza extensamente en sistemas de unión de metales y aplicaciones galvanizadas.

La calidad de CBN puede ayudar a las herramientas con una excelente eficiencia de corte, molienda y vida.

HFD-C50

Dark brown, complete blocky shape, semi-diaphaneity

high strength and thermal stability. It's mainly used in metal bond and electroplated tools.

Marrón oscuro, forma de bloque completo, semi-transparencia

Alta resistencia y estabilidad térmica.

Se utiliza principalmente en uniones metálicas y herramientas galvanizadas.

HFD-C40

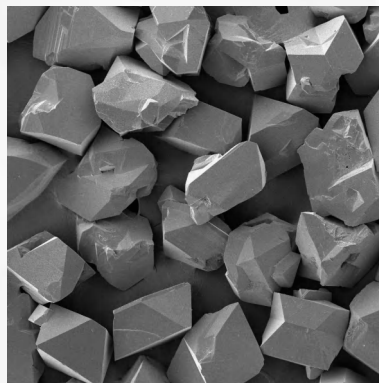
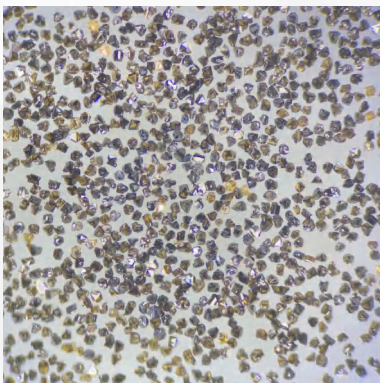
Dark brown, angular shape,
medium strength and high thermal stability.
Widely be used for resin, vitrified and metal bond application.

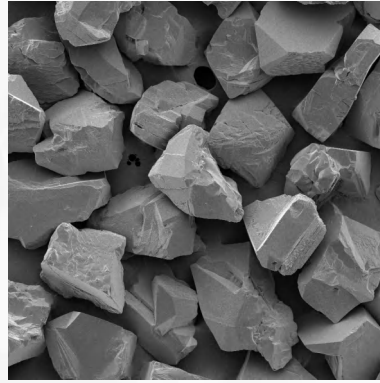
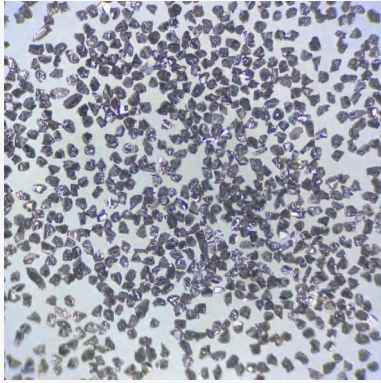
Marrón oscuro, forma angular,
resistencia media y alta estabilidad térmica.
Se usa extensamente para resina, vitrificación y aplicación de uniones metálicas.

HFD-C20

Black color, semi-blocky shape, good strength and thermal stability.
It help to maintain tools' life and their grinding efficiency.
It's mainly used for vitrified and metal bond application.

Color negro, forma semi-bloque, buena resistencia y estabilidad térmica.
Ayuda a mantener la vida de las herramientas y su eficiencia de molienda.
Se usa principalmente en aplicaciones de uniones de metal y vitrificados.





HFD-C10

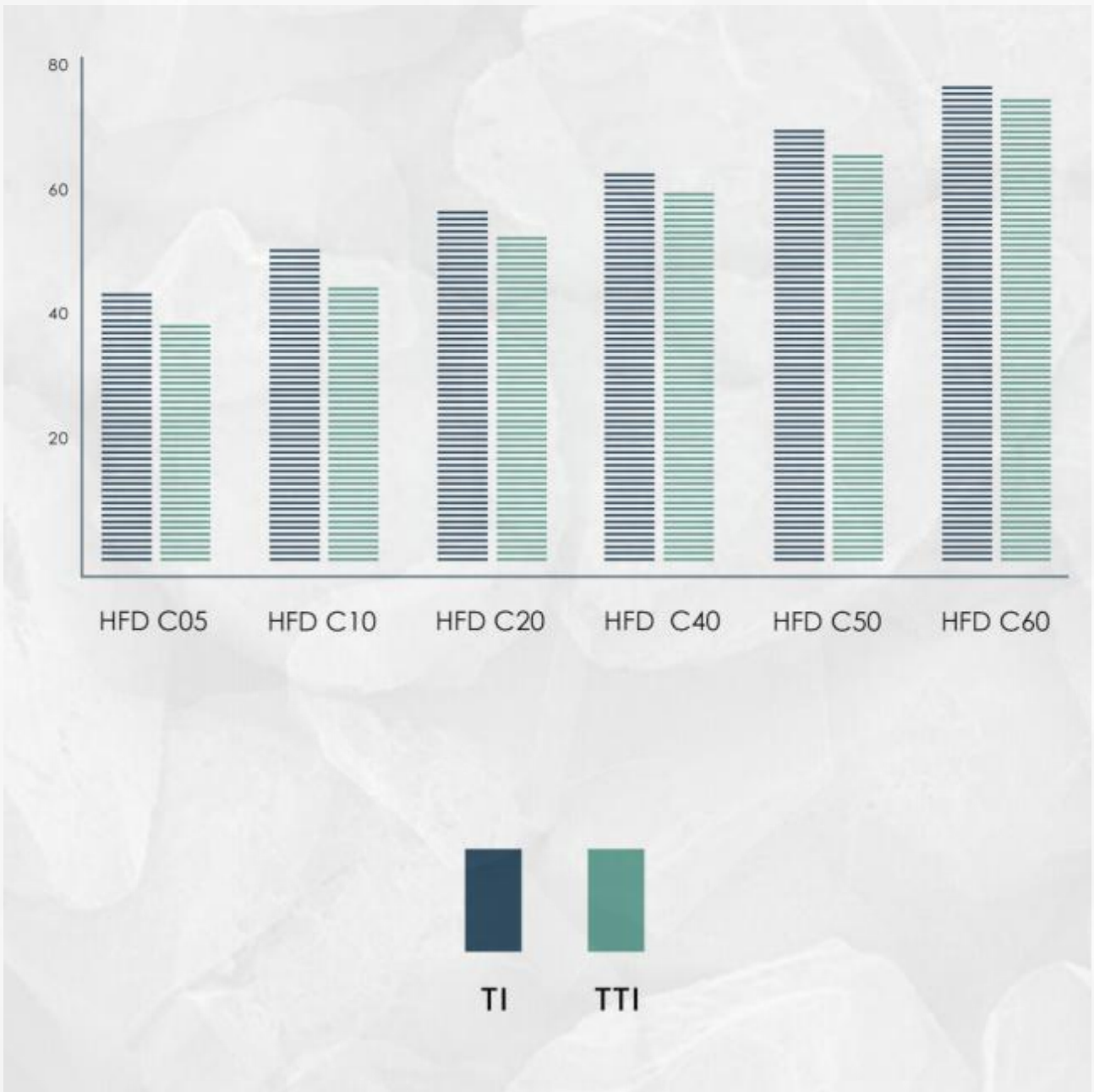
Black color, combination of blocky and angular shape, medium strength. With good grinding efficiency. Mainly be used in resin bond and vitrified bond applications like automobiles and aerospace.

Color negro, combinación de forma cuadrada y angular, resistencia media. Con buena eficiencia de molienda. Se usa principalmente en aplicaciones de uniones de resina y uniones vitrificadas como automóviles y aeroespacial.

HFD-C05

Black color, angular shape with good friability. Good self-sharpen ability. Mainly used for resin bond systems and low temperature grinding application like grinding wheels.

Color negro, forma angular con buena friabilidad. Buena capacidad de auto-afilado. Se usa principalmente para sistemas de unión de resina y aplicaciones de rectificado a baja temperatura, como rueda de molienda.



Available sizes Tamaños disponibles

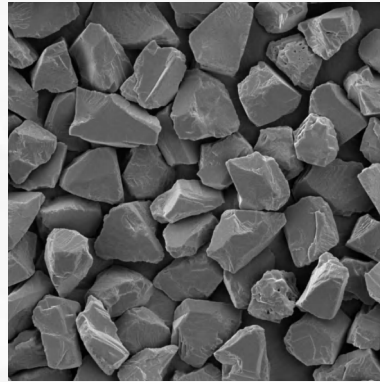
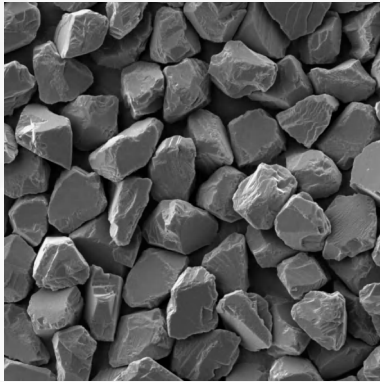
Nota Tallat	HFD-C60	HFD-C50	HFD-C40	HFD-C20	HFD-C10	HFD-C05
40/50 (B427)		*	*			
50/60 (B301)	*	*	*			
60/80 (B252)	*	*	*	*	*	*
80/100 (B181)	*	*	*	*	*	*
100/120 (B151)	*	*	*	*	*	*
120/140 (B126)	*	*	*	*	*	*
140/170 (B107)	*	*	*	*	*	*
170/200 (B91)	*	*	*	*	*	*
200/230 (B76)	*	*	*	*	*	*
230/270 (B64)	*	*	*	*	*	*
270/325 (B54)	*	*	*	*	*	*
325/400 (B46)	*	*	*	*	*	*

HengFeng CBN micron powder

CBN as a superhard material and better thermal stability material than diamond powder, it's widely used for high temperature environment and processing ferrous materials.

HengFeng CBN micrón en polvo

CBN como material súper duro y mejor material de estabilidad térmica que el polvo de diamante, es extensamente usado para ambientes de alta temperatura y procesamiento de materiales ferrosos.



HFD-CM2

Brown color, high thermal stability and self-sharpen ability.

Which is the best CBN micron powder from us.

Widely be used for vitrified bond wheel to process shafts like camshaft and good choice for making PCBN.

Color marrón, alta estabilidad térmica y capacidad de auto-afilado. ¿Cuál es nuestro mejor polvo de micrón CBN? Se usa extensamente en la rueda de unión vitrificada para procesar ejes como el árbol de levas y es una buena opción para hacer PCBN.

HFD-CMI

Black color, angular shape with good self-sharpen ability.

With good thermal stability for low and medium temperature environment.

Ideal for efficient grinding, ferrous polishing and sintering application.

Color negro, forma angular con buena capacidad de auto-afilado. Buena estabilidad térmica para ambientes de temperatura baja y media. Ideal para aplicaciones eficaces de rectificado, pulido ferroso y sinterización.

Available sizes
Tamaños disponibles

Tamaño estándar	Tamaño equivalente	Distribución de tamaño D50(um)	HFD-CM2	HFD-CM1
0-0.25	60000#	0.11-0.2		
0-0.5	30000#	0.20-0.3	*	*
0-1	15000#	0.6-0.8	*	*
0-2	13000#	0.9-1.0	*	*
1-2	12000#	1.1-1.3	*	*
1-3	10000#	1.6-1.8	*	*
2-4	6000#	2.6-3.0	*	*
3-6	4000#	3.5-4.2	*	*
4-8	3000#	5.0-6.0	*	*
5-10	2000#	6.5-7.3	*	*
6-12	1800#	7.3-8.3	*	*
7-14	1500#	9.1-10.5	*	*
8-16	1300#	10.0-12.0	*	*
10-20	1200#	12.5-15.0	*	*
12-22	1000#	15.0-17.0	*	*
15-25	800#	18.0-20.0	*	*
20-30	700#	20.0-23.0	*	*
22-36	600#	23.0-26.0	*	*
20-40	500#	26.0-29.0	*	*
30-40	450#	29.0-32.0	*	*
35-45	400#	32.0-36.0	*	*

*Special PSD can be customized with your requirements.

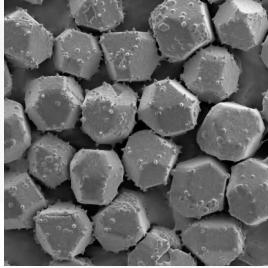
*PSD especial puede personalizarse con sus requisitos.

HengFeng Coated Diamond & CBN Series

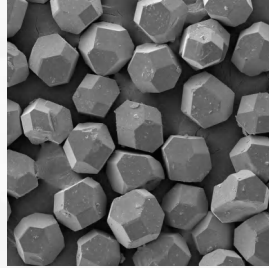
Coated diamond is used for improving the using efficiency of diamond powder with bonding system.

Serie HengFeng recubiertos con diamantes y CBN

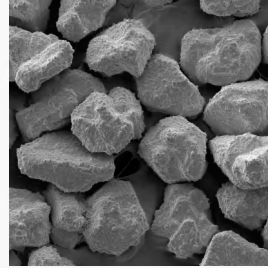
El recubierta de diamante se utiliza para mejorar la eficiencia de uso del polvo de diamante con sistemas de unión.



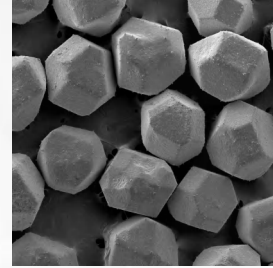
Nickel coated
Recubierta de Níquel



Titanium coated
Recubierta de Titanio



Copper coated
Recubierta de Cobre

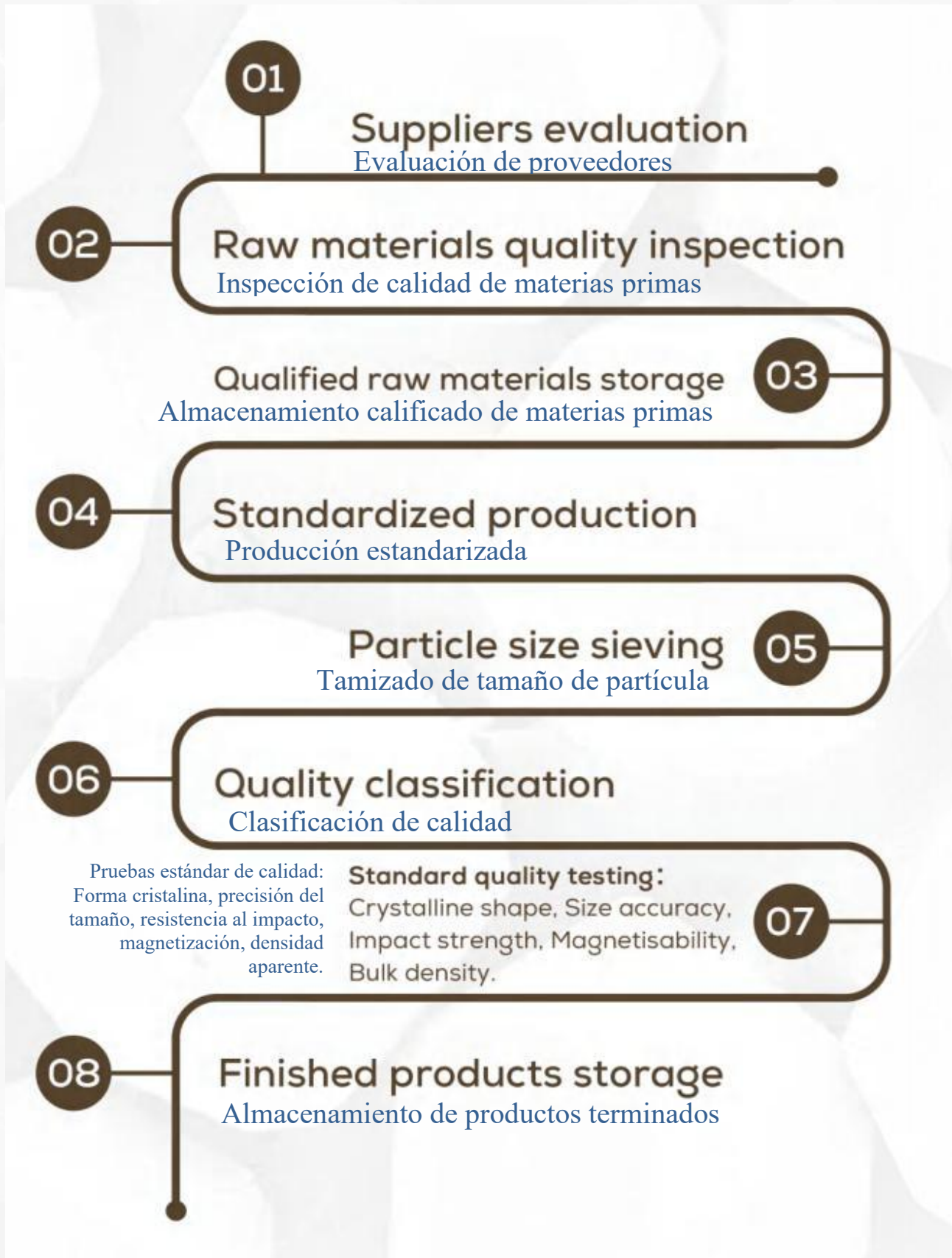


Combined coated
Recubierta combinado

	Coating way Forma de recubrimiento	Weight increase Aumento de peso	Available sizes Tamaños disponibles	Advantage Ventaja
1	Nickel coated Recubierta de níquel	30%-60%	16/18 to 5-10 μ 16/18 a 5-10 μ	<ol style="list-style-type: none"> Bonding retention increasing Increase strength of diamond, together with it's using period Better thermal ability of diamond <ol style="list-style-type: none"> Aumenta la retención de la unión. Aumenta la resistencia del diamante, junto con su periodo de uso. Mejor capacidad térmica del diamante.
2	Titanium coated Recubierta de titanio	1%	16/18 to 5-10 μ 16/18 a 5-10 μ	<ol style="list-style-type: none"> Increase holding force of bond and diamond Increase diamond strength, together with using period Better thermal ability of diamond <ol style="list-style-type: none"> Aumenta la fuerza de retención de uniones y diamantes. Aumenta la fuerza del diamante, junto al periodo de uso. Mejor capacidad térmica del diamante.
3	Copper coated Recubierta de cobre	30%-60%	16/18 to 5-10M 16/18 a 5-10 μ	<ol style="list-style-type: none"> Mainly for dry and resin grinding application Increase diamond strength and diamond work time) Better thermal ability of diamond Better electrical conductivity <ol style="list-style-type: none"> Principalmente para aplicaciones de molinado en seco y resina. Aumenta la resistencia y el tiempo de trabajo del diamante. Mejor capacidad térmica del diamante. Mejor conductividad eléctrica.
4	Combined coated (TI NI) Recubierta combinado (TI NI)	30%-60%	16/18 to 5-10H 16/18 a 5-10 μ	<ol style="list-style-type: none"> Outstanding holding force of bond and diamond Increase strength of diamond, together with it's using period Superior improvement of thermal ability for diamond <ol style="list-style-type: none"> Excelente fuerza de retención de uniones y diamantes Aumenta la resistencia del diamante, junto con su periodo de uso Mejora superior de la capacidad térmica del diamante.

C FLOW CHART
C DIAGRAMA DE FLUJO

Quality control process Proceso del control de calidad



D EQUIPMENT FIGURE
D FIGURA DE LOS EQUIPOS



— **Furnace** —

Horno

— **Impact testing machine** —

**Máquina de prueba de
impacto**



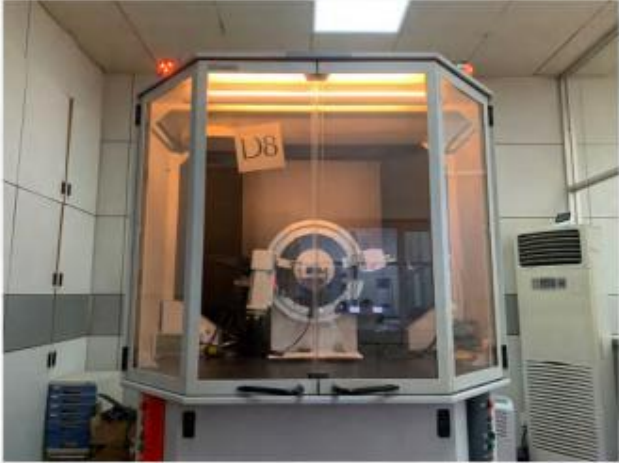
— **Malvern** —

Malvern

— **Micronscope** —

Microscopio

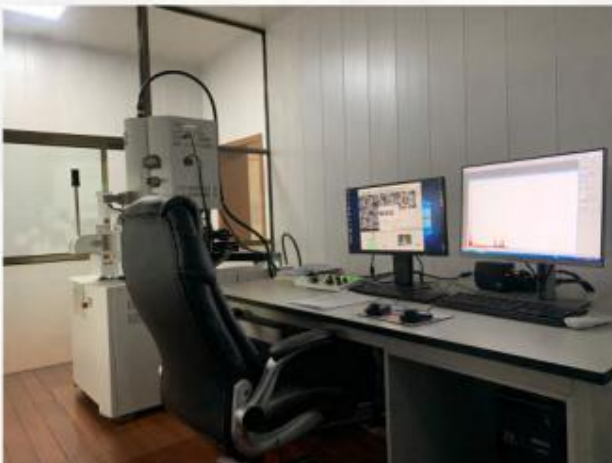




— X-Ray Diffractometer —
Difractómetro de rayos X

— Susceptibility analyzer —

Analizador de
susceptibilidad



— SEM —
SEM



Changsha Hengfeng Superhard Materials Co., Ltd.

Headquarter: No. 485 Tongzipo Road, Changsha, 410013, China.

Pingxiang Branch: Ceramic industry zone, Pingxiang, 337022, China.

Zhuzhou Branch: Jiulong economic development zone, Zhuzhou, 412500, China.

Tel: +86 7318800 3666 E-mail: info@hf-abrasives.com

Changsha Hengfeng Superhard Materials Co., Ltd.

Sede: No. 485 Tongzipo Road, Changsha, 410013, China.

Sucursal Pingxiang: zona de la industria de la cerámica, Pingxiang, 337022, China.

Sucursal de Zhuzhou: zona de desarrollo económico de Jiulong, Zhuzhou, 412500, China.

Tel: +86 7318800 3666 Correo electrónico: info@hf-abrasives.com